



## KOOPERATIONEN UND QUALITÄTEN

Energiezentrum Pankow  
 Jugend forscht  
 Berliner Klimaschule  
 Jugend debattiert  
 Gläsernes Labor (MDC)  
 Köpfchen statt Kohle  
 PeopleMeetMedia



Anschrift:  
 Robert-Havemann-Gymnasium  
 Achillesstraße 79, 13125 Berlin

Kontakt:  
 schulleitung@robert-havemann-gymnasium.de  
 Tel.: (030) 94 87 85 11 Fax: (030) 94 87 85 19

### Anfahrt:



S-Bahn Buch  
 Bus 150, 158 nach  
 Bucher Chaussee/  
 Achillesstraße

S-Bahn Karow  
 Bus 350 nach  
 Hofzeichendamm  
 (Ausstieg Forkenzeile)

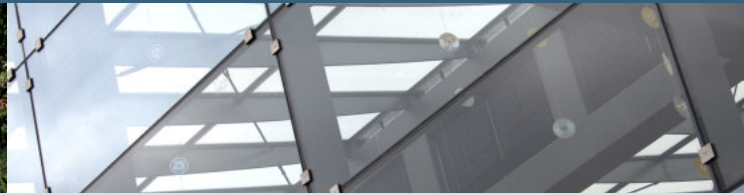
## ROBERT-HAVEMANN-GYMNASIUM



„Nur durch den Zweifel am Alten  
 überwinden wir das Alte und Be-  
 wahren uns doch seinen Reichtum,  
 und durch den Zweifel am Neuen  
 gewinnen wir das Neue und erhal-  
 ten es am Leben.“

Robert Havemann (1910-1982)

[www.robert-havemann-gymnasium.de](http://www.robert-havemann-gymnasium.de)



## SCHULPROFIL

Das Robert-Havemann-Gymnasium versteht sich als allgemeinbildendes Gymnasium in der Gesundheitsregion Karow-Buch mit offenem Ganztagsbetrieb, d.h. nach dem regulären Unterricht können die SuS fakultativ Arbeitsgemeinschaften belegen.

Durch die Nähe zu den wissenschaftlichen Einrichtungen hat sich eine enge Zusammenarbeit entwickelt, die sich in einem naturwissenschaftlichen Profil der Schule widerspiegelt.

### Traditionen

Experimentiernachmittag  
„Lange Nacht der Wissenschaften“ im MDC  
Londonfahrt  
Ecuadoraustausch  
Sportfest  
Skilager  
Theateraufführungen und Konzerte  
Talenteshow  
Tag der offenen Tür

## SCHULALLTAG

### Unterricht in anderer Form

Exkursionen  
Methodentag  
Gläsernes Labor im MDC  
Tag der Naturwissenschaften  
5 thematische Wandertage  
Schülerfahrten im Jahrgang 8  
Betriebspraktikum Jahrgang 9  
Ballspiele

### Arbeitsgemeinschaften

Schülerband	Badminton
Schulchor	Volleyball
Kammerorchester	Energiemanager
Gitarre	Schülerzeitung
Theater	Courage

### Sprachenfolge

1. FS Englisch
2. FS Latein, Französisch, Spanisch  
(ab Klasse 7)
3. FS Spanisch, Französisch, Latein

## BESONDERE AUSSTATTUNG

Interaktive Whiteboards  
3 Computerräume  
Astronomieraum mit Terrasse  
Hörsaal  
Energiewerkstatt  
Spiegelsaal  
Theaterbühne  
Schulbibliothek  
Lehrküche  
Vierteilige Turnhalle  
Aula  
Schließfächer  
Großer Freizeitbereich mit  
Tischtennisplatten,  
Billard- und Kickertischen  
Gläserner Turm als Aufenthaltsbereich für  
die SuS der Sek. II  
Überdachter Wintergarten  
Cafeteria

